

PLAFONIERA LED

Gentile Cliente,

La ringraziamo per aver scelto un prodotto della linea **MIDI LED Technology**[®]; siamo sicuri che esso soddisferà pienamente le Sue aspettative. Le ricordiamo che questo prodotto è coperto da garanzia contro i difetti di costruzione per la durata di 2 anni dalla data di acquisto.

La invitiamo a leggere attentamente queste istruzioni e a conservarle per successive consultazioni.

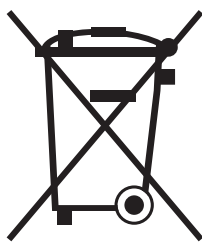
Le condizioni di garanzia sono disponibili sul nostro sito web indicato sulla confezione.



ATTENZIONE!
Pericolo
di scossa
elettrica!

ATTENZIONE!

- Per una facile e sicura installazione, raccomandiamo di rispettare queste istruzioni. In caso di dubbi, rivolgersi a personale qualificato.
- Non appoggiare o installare l'apparecchio su superfici instabili.
- Fissare saldamente l'apparecchio tramite l'apposito sistema di ancoraggio perché, in caso di caduta, potrebbe danneggiarsi o provocare ferite.
- Installare l'apparecchio in modo che sia garantita una adeguata areazione intorno ad esso.
- Evitare l'installazione in prossimità di stufe, caloriferi o altre fonti di calore.
- Per la Vostra sicurezza, non aprire, manomettere o modificare l'apparecchio.
- L'apparecchio danneggiato non va più utilizzato e va smaltito seguendo le istruzioni fornite dal produttore - vedi capitolo dedicato.
- La sorgente luminosa di questo apparecchio di illuminazione non può essere sostituita; al termine della durata della sorgente luminosa occorrerà sostituire l'intero apparecchio.
- Se il cavo di alimentazione fornito in dotazione dovesse danneggiarsi, si dovrà sostituire l'intero apparecchio oppure, rivolgendosi esclusivamente ad un elettricista professionista qualificato, questi potrà procedere alla sostituzione del cavo con altro omologato IP65.
- Conservare e installare l'apparecchio fuori dalla portata dei bambini.
- L'utilizzatore dovrà verificare che i tasselli in dotazione siano compatibili con il materiale ove verrà fissato l'apparecchio.



ISTRUZIONI PER LO SMALTIMENTO di apparecchi elettrici e elettronici

Questo simbolo sul prodotto o sulla confezione indica che il prodotto non deve essere considerato come un normale rifiuto domestico, ma è obbligatorio che a fine vita, o in caso di rottura accidentale, venga consegnato ad un appropriato punto di raccolta (piattaforma ecologica) per il riciclo degli apparecchi elettrici o elettronici.

E' possibile il conferimento dell'apparecchio anche presso il rivenditore all'atto dell'acquisto di altro apparecchio equivalente o anche senza obbligo di acquisto.

Assicurandovi che questo prodotto sia smaltito correttamente, contribuirete a prevenire potenziali conseguenze negative per l'ambiente e per la salute che potrebbero altrimenti essere causate dal suo smaltimento inadeguato.

Il riciclaggio dei materiali aiuta a conservare le risorse naturali.

Per informazioni più dettagliate circa il riciclaggio di questo prodotto, si consiglia di contattare l'ufficio comunale, il locale servizio di smaltimento rifiuti oppure il negozio dove l'avete acquistato. Ulteriore supporto potrà essere reperito sul nostro sito web.

CARATTERISTICHE TECNICHE

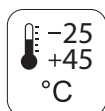
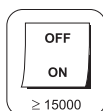
| Modello | CLEN65 |
|---------------------------|--------------|
| Tensione di alimentazione | 220-240 V |
| Potenza assorbita | 10 W |
| Flusso luminoso | 890 lm |
| Ampiezza del flusso | 120° |
| Temperatura di colore | 4000 °K |
| Durata di vita nominale | 15000 h |
| Cicli di accensione | ≥ 15000 |
| Grado di protezione | IP44 |
| Temperature di esercizio | -25 / +45 °C |
| Larghezza | 200 mm |
| Altezza | 100 mm |
| Spessore | 45 mm |

FI.PE.07

Fabbricato e importato dallo stabilimento in P.R.C. da

Greenplux s.r.l.

Corso Monforte, 39
20122 Milano (MI)

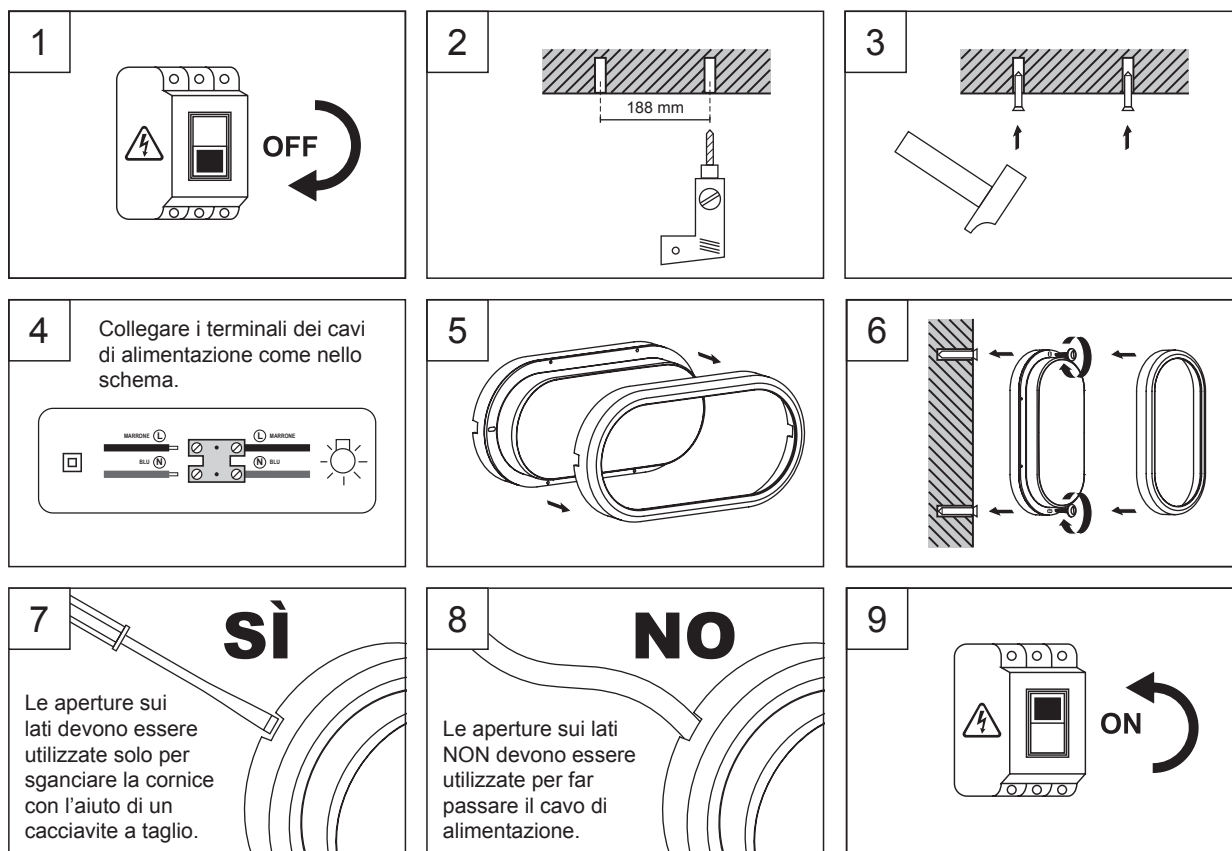


INSTALLAZIONE



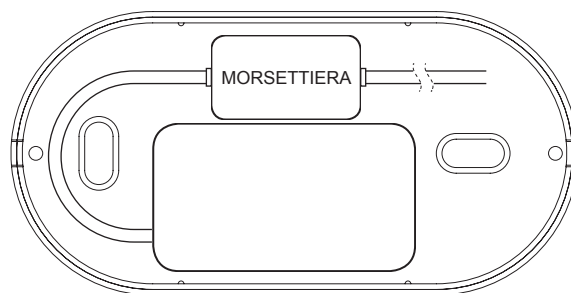
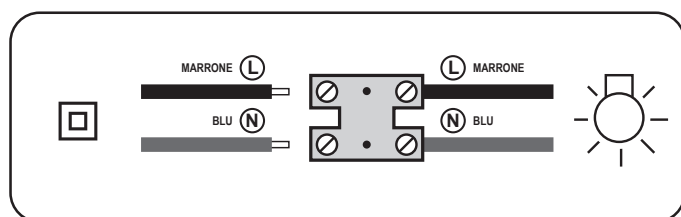
Prima di ogni operazione di collegamento, assicurarsi che nessun elemento sia connesso all'alimentazione elettrica. Se necessario, disattivare l'interruttore generale.

Consultare un elettricista qualificato in caso di dubbi o difficoltà nelle suddette procedure di connessione.



La plafoniera viene fornita con la cornice non fissata al supporto in quanto sarebbe comunque necessario sbloccarla prima di installare la lampada stessa.

Eseguire il collegamento dei terminali al cavo di alimentazione tramite la morsettiere fornita in dotazione, secondo questo schema:



Si consiglia l'utilizzo di una scatoletta incassata nel muro dietro all'apparecchio.

L'apparecchio è dotato di doppio isolamento, pertanto non è necessaria la messa a terra.

Assicurarsi che tutti i terminali siano connessi saldamente ai morsetti.

Se l'apparecchio viene utilizzato all'esterno, utilizzare componenti di connessione omologati che rispondano al grado di protezione IP44.