

# PROIETTORE LED ULTRACOMPATTO

per esterni, idoneo anche per interni.

Gentile Cliente,

La ringraziamo per aver scelto un prodotto della linea **MIDI LED Technology**<sup>®</sup>; siamo sicuri che esso soddisferà pienamente le Sue aspettative. Le ricordiamo che questo prodotto è coperto da garanzia contro i difetti di costruzione per la durata di 2 anni dalla data di acquisto.

La invitiamo a leggere attentamente queste istruzioni e a conservarle per successive consultazioni.

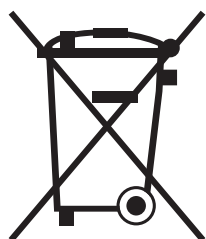
Le condizioni di garanzia sono disponibili sul nostro sito web indicato sulla confezione.



**ATTENZIONE!**  
Pericolo  
di scossa  
elettrica!

## ATTENZIONE!

- Per una facile e sicura installazione, raccomandiamo di rispettare queste istruzioni. In caso di dubbi, rivolgersi a personale qualificato.
- Non appoggiare o installare l'apparecchio su superfici instabili.
- Fissare saldamente l'apparecchio tramite l'apposito sistema di ancoraggio perché, in caso di caduta, potrebbe danneggiarsi o provocare ferite.
- Installare l'apparecchio in modo che sia garantita una adeguata areazione intorno ad esso.
- Evitare l'installazione in prossimità di stufe, caloriferi o altre fonti di calore.
- Per la Vostra sicurezza, non aprire, manomettere o modificare l'apparecchio.
- L'apparecchio danneggiato non va più utilizzato e va smaltito seguendo le istruzioni fornite dal produttore - vedi capitolo dedicato.
- La sorgente luminosa di questo apparecchio di illuminazione non può essere sostituita; al termine della durata della sorgente luminosa occorrerà sostituire l'intero apparecchio.
- Il cavo di alimentazione fornito in dotazione non può essere sostituito. Se lo stesso dovesse danneggiarsi, si dovrà sostituire l'intero apparecchio.
- Conservare e installare l'apparecchio fuori dalla portata dei bambini.
- L'utilizzatore dovrà verificare che i tasselli in dotazione siano compatibili con il materiale ove verrà fissato l'apparecchio.



## ISTRUZIONI PER LO SMALTIMENTO di apparecchi elettrici e elettronici

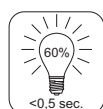
Questo simbolo sul prodotto o sulla confezione indica che il prodotto non deve essere considerato come un normale rifiuto domestico, ma è obbligatorio che a fine vita, o in caso di rottura accidentale, venga consegnato ad un appropriato punto di raccolta (piattaforma ecologica) per il riciclo degli apparecchi elettrici o elettronici.

E' possibile il conferimento dell'apparecchio anche presso il rivenditore all'atto dell'acquisto di altro apparecchio equivalente o anche senza obbligo di acquisto.

Assicurandovi che questo prodotto sia smaltito correttamente, contribuirete a prevenire potenziali conseguenze negative per l'ambiente e per la salute che potrebbero altrimenti essere causate dal suo smaltimento inadeguato. Il riciclaggio dei materiali aiuta a conservare le risorse naturali.

Per informazioni più dettagliate circa il riciclaggio di questo prodotto, si consiglia di contattare l'ufficio comunale, il locale servizio di smaltimento rifiuti oppure il negozio dove l'avete acquistato. Ulteriore supporto potrà essere reperito sul nostro sito web.

FI.FU.08



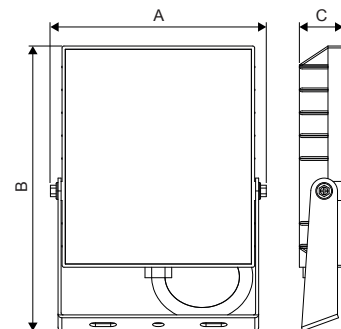
Fabbricato e importato dallo  
stabilimento in P.R.C. da

**Greenplux s.r.l.**

Corso Monforte, 39  
20122 Milano (MI)

## CARATTERISTICHE TECNICHE

Modello	FPC60B	FPC110B	FPC150B	FPC250B	FPN60B FPN60N	FPN110B	FPN150B FPN150N	FPN250B
Tensione di alimentazione	220-240 V	220-240 V	220-240 V	220-240 V	220-240 V	220-240 V	220-240 V	220-240 V
Potenza assorbita	10 W	20W	30W	50W	10 W	20W	30W	50W
Flusso luminoso	800 lm	1700 lm	2450 lm	4320 lm	800 lm	1700 lm	2450 lm	4320 lm
Ampiezza del flusso	120°	120°	120°	120°	120°	120°	120°	120°
Temperatura di colore	3000 °K	3000 °K	3000 °K	3000 °K	4000 °K	4000 °K	4000 °K	4000 °K
Durata di vita nominale	20000 h	20000 h	20000 h	20000 h	20000 h	20000 h	20000 h	20000 h
Cicli di accensione	≥ 15000	≥ 15000	≥ 15000	≥ 15000	≥ 15000	≥ 15000	≥ 15000	≥ 15000
Grado di protezione	IP65	IP65	IP65	IP65	IP65	IP65	IP65	IP65
Temperature di esercizio	-25/+45 °C	-25/+45 °C	-25/+45 °C	-25/+45 °C	-25/+45 °C	-25/+45 °C	-25/+45 °C	-25/+45 °C
Larghezza (A)	100,5 mm	115 mm	144 mm	207 mm	100,5 mm	115 mm	144 mm	207 mm
Altezza (B)	133 mm	150 mm	178 mm	248 mm	133 mm	150 mm	178 mm	248 mm
Spessore (C)	21,5 mm	23 mm	23 mm	23 mm	21,5 mm	23 mm	23 mm	23 mm

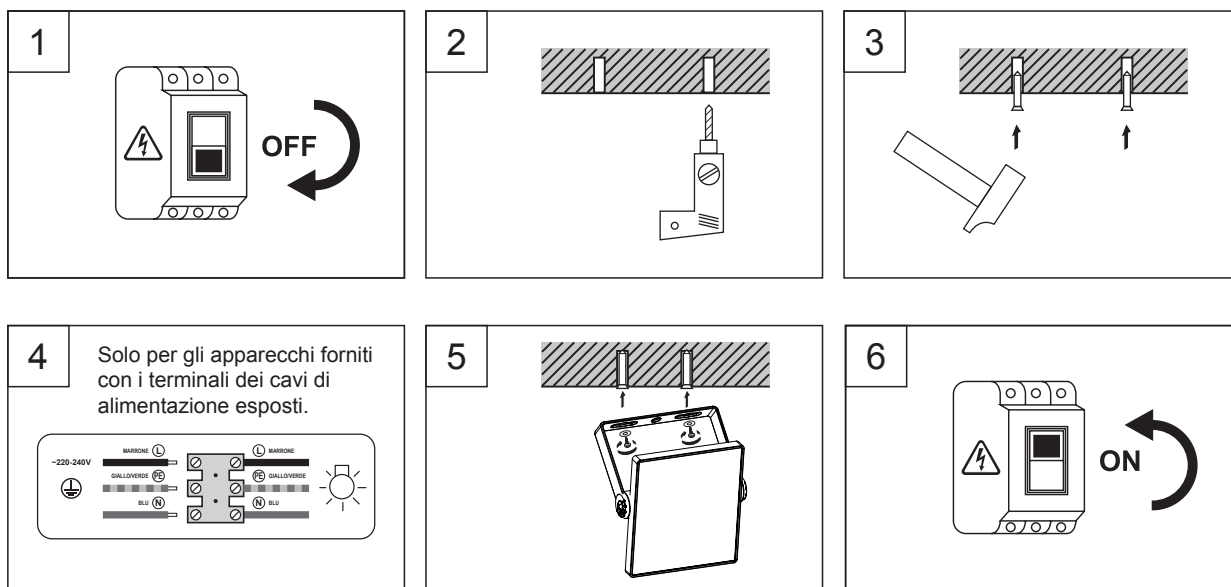


## INSTALLAZIONE

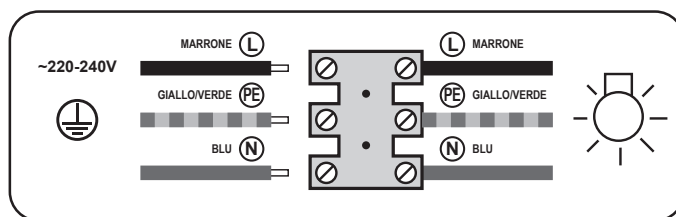


**Prima di ogni operazione di collegamento, assicurarsi che nessun elemento sia connesso all'alimentazione elettrica. Se necessario, disattivare l'interruttore generale.**

**Consultare un elettricista qualificato in caso di dubbi o difficoltà nelle suddette procedure di connessione.**



Qualora l'apparecchio venisse fornito con i terminali dei cavi di alimentazione "esposti", ossia senza la spina di connessione, eseguire il collegamento dei terminali al cavo di alimentazione secondo questo schema:



Per questo tipo di collegamento utilizzare una morsettiere (non fornita in dotazione) provvista di tre connettori in ingresso e tre in uscita.

Assicurarsi che tutti i terminali siano connessi saldamente ai morsetti.

Se l'apparecchio viene utilizzato all'esterno, utilizzare componenti di connessione omologati che rispondano al grado di protezione IP65.